

PHOENIX Beauty

SHR E-LIGHT

New

Épilation définitive

Rajeunissement

Traitement taches et acné



Description de produit

Type de machine:	SHR + E-light système 2 en 1	Energie:	SHR 1-36J /cm ² E-light 1-50J/cm ²
Fréquence:	SHR 1-10HZ E-Light 1Hz	durée d'impulsion:	1-20ms
Taille du spot:	SHR 15*50mm E-Light 12*40 mm	Durée de vie de SHR:	1 000 000 tirs
Écran	Ecrans LCD tactiles couleur 10,4'	Système de refroidissement:	L'eau + ventilateurs tête des pièces à main totalement refroidit
Tension	AC 220V / 50Hz, AC 110V / 60Hz	Dimension	45x52x100 cm
Réservoir d'eau	4,5 L/7.5L	Poids	47 kg

Théorie de travail

Cet appareil combine la technologie **SHR** avec la technologie **E-light**, qui offre de multiples fonctions aux patients.

SHR signifie Super Hair Removal. C'est une technologie révolutionnaire d'épilation qui connaît un succès fulgurant (technologie AFT et EDF). C'est avec le mode d'impulsion unique qui peut émettre de l'énergie et la transmette doucement à travers la peau à la mélanine dans les follicules pileux plusieurs fois (en mouvement). La basse énergie mais le taux de répétition plus élevé (jusqu'à 10Hz par seconde) par 690-1200 longueur d'onde est plus efficace et plus confortable pour l'épilation permanente. Dans le même temps, l'énergie aura certaines fonctions sur le collagène et stimulera la régénération et la recombinaison du collagène, ce qui aura pour effet de rajeunir la peau.

La technologie de base de **I'E-Light** est composée de la radiofréquence bipolaire et de la lumière pulsée intense (IPL). IPL a la caractéristique d'être absorbée par le tissu de la peau sélectivement, et il agit sur le tissu grâce à la fonction de stimulation thermique et de stimulation biologique. Cependant, il a quelques limitations lors du traitement de la peau claire. La profondeur de traitement influence l'effet du traitement. Avec la fréquence radio bipolaire, il peut atteindre la couche moyenne et plus profonde de la peau avec une absorption non sélective et il est étroitement lié à la conductibilité et à la température de la peau. L'E-Light combine la RF avec IPL et profite à la fois de l'absorption sélective de l'IPL et de la pénétrabilité profonde de la RF. Dans le même temps, la fonction de refroidissement de la peau touchée peut pratiquement éliminer toute douleur ou tout inconfort causé par les effets puissants de la lumière pulsée intense seule.

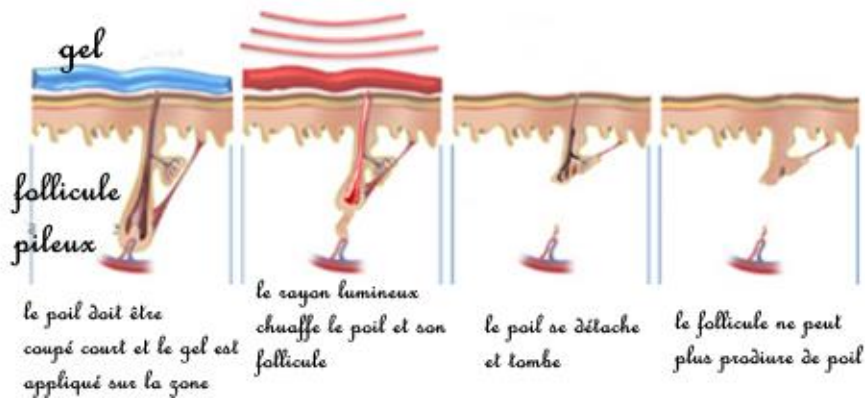
Fonction:

1. SHR:

- épilation rapide, disponible pour les différents types de peau et de poils de différentes de couleur. Epilation définitive, adaptée aux peaux de type I à V.

2. E-light

- rajeunissement de la peau, élimination des rides et ridules
- traitement de l'acné : améliore l'état de la peau grâce, et tue les bactéries responsable de l'acné.
- élimination des pigmentations: les colorations, taches de rousseur, blanchit la peau
- élimination des veines : traite les lésions vasculaires (telangiectasis)
- modèle votre corps, vous aide à mincir.
- serrage de la peau : rétrécit les grands pores, retend la peau, en la rendant plus élastique et brillante.



Avantages :

- Usage professionnel
- Le cristal assure 1 000 000 tirs efficaces.
- Une opération plus facile : écran tactile de couleur 10,4", 3 systèmes de mémoire, option 9 langues.
- Long temps de travail : un système de refroidissement puissant (air + l'eau). -10 au système de refroidissement 5C pour des exploitations sûres et des sensations s plus confortables
- Une installation facile : Connecteurs prêts à l'emploi.
- Un travail plus sûr : les systèmes d'écoulement d'eau et de niveau d'eau maintiennent les précieux composants optiques toujours en bon état. Les composants optiques ne brûlent jamais

Photos :



Précautions

1. Les opérateurs doivent s'assurer que l'environnement du travail et la salle de traitement soient sains et propres.
2. Les patients doivent fermer les yeux et porter des protections oculaires professionnelles et efficaces (lunettes de protection). Les opérateurs doivent être expérimentés et bien protéger leurs yeux.
3. Ne pas regarder directement la lumière pulsée intense pendant le traitement, même en avec les lunettes de protection.
4. L'énergie élevée peut brûler la peau et causer un problème de dépigmentation. Donc, il faut ajuster l'énergie du plus bas vers le haut et prendre les paramètres que nous suggérons comme référence.
5. Avant chaque traitement, tirez deux impulsions sur l'air. Parce que les deux premières impulsions sont trop puissantes pour la peau.

Contre-indications à un traitement SHR /E-LIGHT ?

1. **Femmes enceintes**
2. les personnes **hypersensibles** à la lumière impulsée intense. (Pour un premier traitement avec une lumière impulsée intense, les patients doivent subir un test avant le traitement. **Méthode:** tirer 2 ou 3 impulsions avant l'oreille et observer la réaction au bout de 10 minutes. Si la peau derrière l'oreille devient rouge, démange ou est enflée, cela signifie que ce patient est hypersensible à la lumière impulsive intense.
3. Les personnes hypersensibles à la lumière (en générale), ou qui prennent des médicaments sensibles à la lumière.
4. les porteurs de **pacemaker** cardiaque.
5. les personnes ayant **un herpès ou un traumatisme**.
6. les patients ayant un **diabète sévères**, les personnes ayant une **hyper-tension artérielle**, une maladie cardiaque ou les épileptiques.

Quels soins cutanés dois-je faire après le traitement?

1. Afin d'éviter l'hyper pigmentation, les patients sont censés éviter un fort rayonnement du soleil, ou appliquer un écran solaire (SPF30 +) par jour sur la zone de traitement.
2. ne pas faire de bain de soleil ou de bronzage pendant 3 semaines.

3. Les patients doivent également éviter les bains solaires, les bains chauds et autres activités de loisirs qui peuvent augmenter la température de la peau pendant une période de 2 jours après le traitement.
4. Après un traitement de rajeunissement de la peau, de dépigmentation, de réduction des veinules et le traitement de l'acné, utilisez des masques hydratants pendant 2 à 5 jours. Mais n'utilisez pas de masque hydratant si la peau est écaillée.
5. Les patients peuvent prendre une douche après le traitement. Mais ils sont censés utiliser du savon doux. S'ils ont des aisselles traitées, ne pas utiliser de déodorant pendant les premières 24 heures.
6. Les poils se développeront après le traitement et tomberont naturellement après une semaine. Expliquez aux patients que c'est normal.




Boîte de transport

Le colis que vous recevrez est le même que l'image suivante.



Accessoires

Les éléments suivants sont les principaux accessoires du dispositif multifonction IPL SHR

Nom	Image	quantité
SHR piece à main		1 piece
E-light piece à main		1 piece
Filtres		5 pieces

Lunettes pour l'opérateur		1 paire
Lunettes pour le patient		1 paire
Cordon d'alimentation		1 piece
Entonnoir		1 piece
Clés		2 pieces
Fusible		2 pieces
repose pour pièce a main		2 pieces
CPC connecteur		2 pieces
pédal		1 piece
Tournevis		1 piece

Séance et intervalle / symptôme après le traitement

Les poils en trois cycles d'Anagène, catagène et Telogène.

☐ Anagène est une phase de croissance active, .

☐ Catagene est la phase de régression.

☐ Telogene est en phase de repos.

À un moment donné, seulement un certain pourcentage de poils sera dans la phase anagène (environ 10% -25%), ce qui explique pourquoi l'épilation nécessite plusieurs traitements.

La quantité de mélanine dans la racine des poils épais et la racine des poils minces est différente. Les séances totales d'épilation définitive sont également différentes. Normalement, les poils moyens et épais ont besoin d'environ 4-6 séances. Les poils fins ont besoin de 4-8 séances.

traitement	séances	Intervalle	Symptômes après traitement
Epilation	4-8	30 jours	sensation de chaleur légère rougeur
Acné	1-3	30 Ours	légère rougeur
Dépigmentation	2-4	30 jours	la pigmentation devient rouge et foncée
Rajeunissement de la peau	1-4	30 jours	légère rougeur
Effacement des veinules	1-3	30 jours	légère rougeur les veinules coagulent

PHOENIX Beauty

1100 chemin du Malvan, 06570 St Paul de Vence
Contacts :

www.phoenixbeauty.fr

06 13 58 79 16

afswilly@phoenixbeauty.fr