

PHOENIX Beauty

SHR E-LIGHT

Portable

Épilation définitive
Rajeunissement



Déscription de produit

Type de machine:	SHR. E-light système 2 en 1	Energie:	1-50J
fréquence:	1-10HZ	durée d'impulsion:	1-10ms
Taille du spot:	15*50mm / 12*30	Durée de vie de SHR:	300 000 tirs
Durée de vie d'Elight:	100 000 tirs	Système de refroidissement:	L'eau + ventilateur
énergie d'alimentation	2000W	temps de travail sans interruption	8-10 heures
Réservoir d'eau	4,5 L/7.5L	Écran	écrans 10,4' tactiles couleur

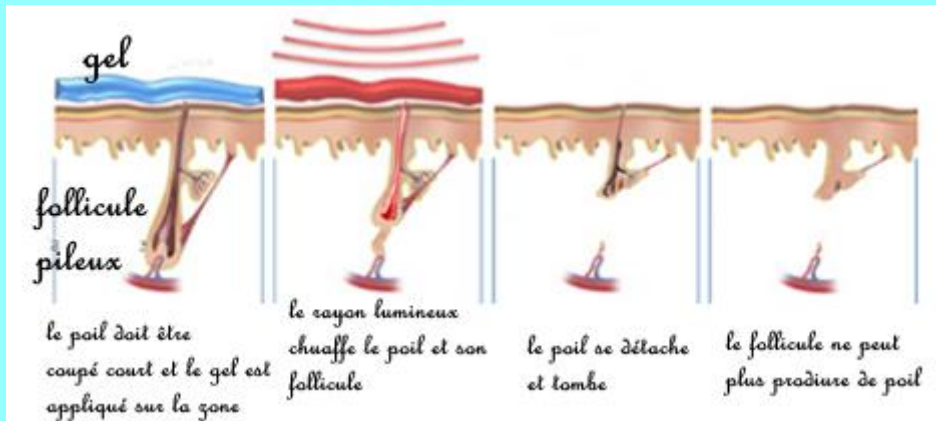
Garantie:2 ans pour la machine principale

FONCTIONS

1. SHR: épilation rapide, disponible pour les différents types de peau et de poils de différentes de couleur.

2. E-light / IPL:

- épilation
- rajeunissement de la peau, élimine les rides et
- traitement de l'acné : perfectionne l'état de la peau grâce, et tue les bactéries responsable de l'acné.
- élimination de la pigmentation: les colorations, dissipe les taches de rousseur, blanchit la peau
- élimination des veines : traite les lésions vasculaires (telangiectasis)
- modèle votre corps, vous aide à mincir.
- serrage de la peau : rétrécit les grands pores, retend la peau, en la rendant plus élastique et brillante.



Avantages :

- Usage professionnel
- Le saphir assure 300 000 tirs efficaces.
- Une opération plus facile : écran tactile de couleur 8,4", 3 systèmes de mémoire, option 9 langues.
- Long temps de travail : un système de refroidissement puissant (air + l'eau). -10 au système de refroidissement 5C pour des exploitations sûres et des sentiments plus confortables
- Une installation facile : Connecteurs prêts à l'emploi.
- Un travail plus sûr : les systèmes d'écoulement d'eau et de niveau d'eau maintiennent les précieux composants optiques toujours en bon état. Les composants optiques ne brûlent jamais

Photos :



Précautions

1. Les opérateurs doivent s'assurer que l'environnement du travail et la salle de traitement soient sains et propres.
2. Les patients doivent fermer les yeux et porter des protections oculaires professionnelles et efficaces (lunettes de protection). Les opérateurs doivent être expérimentés et bien protéger leurs yeux.
3. Ne pas regarder directement la lumière pulsée intense pendant le traitement, même en avec les lunettes de protection.
4. L'énergie élevée peut brûler la peau et causer un problème de dépigmentation. Donc, il faut ajuster l'énergie du plus bas vers le haut et prendre les paramètres que nous suggérons comme référence.
5. Avant chaque traitement, tirez deux impulsions sur l'air. Parce que les deux premières impulsions sont trop puissantes pour la peau.

Contre-indications à un traitement SHR E-LIGHT IPL?

1. Femmes enceintes

2. les personnes **hypersensibles** à la lumière impulsée intense. (Pour un premier traitement avec une lumière impulsée intense, les patients doivent subir un test avant le traitement. **Méthode:** tirer 2 ou 3 impulsions avant l'oreille et observer la réaction au bout de 10 minutes. Si la peau derrière l'oreille devient rouge, démange ou est enflée, cela signifie que ce patient est hypersensible à la lumière impulsive intense.)
3. Les personnes hypersensibles à la lumière (en générale), ou qui prennent des médicaments sensibles à la lumière.
4. les porteurs de **pacemaker** cardiaque.
5. les personnes ayant **un herpès ou un traumatisme**.
6. les patients ayant un **diabète sévères**, les personnes ayant une **hyper-tension artérielle**, une maladie cardiaque ou les épileptiques.

Quels soins cutanés dois-je faire après le traitement?

1. Afin d'éviter l'hyper pigmentation, les patients sont censés éviter un fort rayonnement du soleil, ou appliquer un écran solaire (SPF30 +) par jour sur la zone de traitement.
2. ne pas faire de bain de soleil ou de bronzage pendant 3 semaines.

3. Les patients doivent également éviter les bains solaires, les bains chauds et autres activités de loisirs qui peuvent augmenter la température de la peau pendant une période de 2 jours après le traitement.
4. Après un traitement de rajeunissement de la peau, de dépigmentation, de réduction des veinules et le traitement de l'acné, utilisez des masques hydratants pendant 2 à 5 jours. Mais n'utilisez pas de masque hydratant si la peau est écaillée.
5. Les patients peuvent prendre une douche après le traitement. Mais ils sont censés utiliser du savon doux. S'ils ont des aisselles traitées, ne pas utiliser de déodorant pendant les premières 24 heures.
6. Les poils se développeront après le traitement et tomberont naturellement après une semaine. Expliquez aux patients que c'est normal.

PHOENIX *Beauty*

1100 chemin du Malvan, 06570 St Paul de Vence

www.phoenixbeauty.fr

Contacts :

06 13 58 79 16

afswilly@phoenixbeauty.fr