

PHOENIX Beauty



SHR +Radio fréquence horizontal

Épilation définitive
Rajeunissement

Description de produit

Type de machine:	SHR. Radio fréquence système 2 en 1	Energie:	1-50J
fréquence:	1-10HZ	durée d'impulsion:	1-10ms
Taille du spot:	15*50mm / 12*30	Durée de vie de SHR:	300 000 tirs
		Système de refroidissement:	L'eau + ventilateur
énergie d'alimentation	2000W	temps de travail sans interruption	8-10 heures
Réservoir d'eau	4,5 L/7.5L	Écran	écrans 10,4' tactiles couleur

Garantie: 2 ans pour la machine principale

FONCTIONS

1. SHR:

Le SHR délivre une grande quantité d'énergie thermique avec un large balayage. Cette technologie a la particularité de pouvoir traiter les peaux bronzées et foncées. Une réserve : les poils blancs ne peuvent être traités.

Épilation sans douleur (pas d'anesthésiants nécessaires) est efficace pour tous types de peau, y compris les peaux bronzées, et pour différents types de poils.

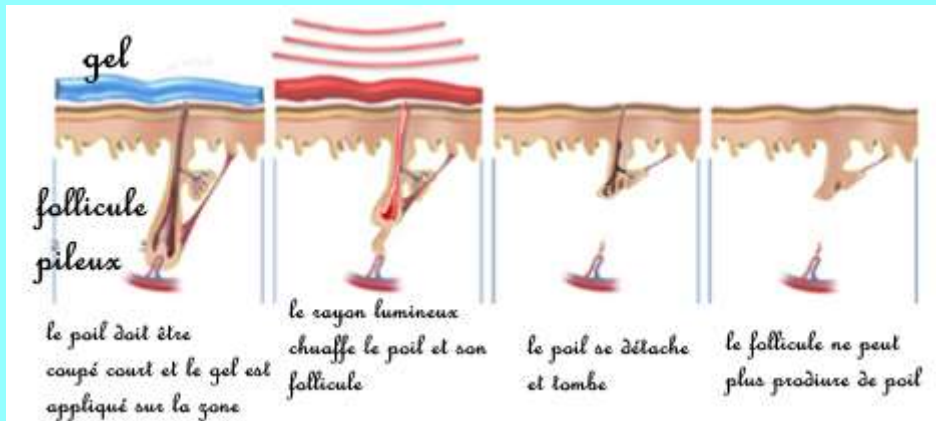
2. Courants de radiofréquence en esthétique :

Elle est basée sur l'émission d'ondes électromagnétiques à très haute fréquence passant à travers la peau et qui produisent de la chaleur dans les tissus sous-cutanés. Cette chaleur induit une rétraction et une production de collagène qui améliore la fermeté et la tension cutanée.

La radiofréquence est surtout utile pour lutter contre le relâchement de la peau (ovale du visage, cou, aspect fripé des joues et des pattes d'oie, ventre, bras...).

Associée à la lumière flash du SHR, elle peut aussi avoir des résultats dans d'autres indications :

- épilation des fins duvets blancs et clairs du visage
- photo rajeunissement du visage, cou, décolleté, dos des mains avec amélioration nette du velouté de la peau et uniformisation du teint
- traitement des varicosités
- réduction des cellulites localisées avec amélioration de l'effet peau d'orange.



Avantages :

- Usage professionnel
- Le saphir assure 300 000 tirs efficaces.
- Une opération plus facile : écran tactile de couleur 8,4', 3 systèmes de mémoire, option 9 langues.
- Long temps de travail : un système de refroidissement puissant (air + l'eau). -10 au système de refroidissement 5C pour des exploitations sûres et des sentiments plus confortables
- Une installation facile : Connecteurs prêts à l'emploi.
- Un travail plus sûr : les systèmes d'écoulement d'eau et de niveau d'eau maintiennent les précieux composants optiques toujours en bon état. Les composants optiques ne brûlent jamais

Photos :



Précautions

1. Les opérateurs doivent s'assurer que l'environnement du travail et la salle de traitement soient sains et propres.
2. Les patients doivent fermer les yeux et porter des protections oculaires professionnelles et efficaces (lunettes de protection). Les opérateurs doivent être expérimentés et bien protéger leurs yeux.
3. Ne pas regarder directement la lumière pulsée intense pendant le traitement, même en avec les lunettes de protection.
4. L'énergie élevée peut brûler la peau et causer un problème de dépigmentation. Donc, il faut ajuster l'énergie du plus bas vers le haut et prendre les paramètres que nous suggérons comme référence.
5. Avant chaque traitement, tirez deux impulsions sur l'air. Parce que les deux premières impulsions sont trop puissantes pour la peau.

Contre-indications à un traitement SHR ?

1. Femmes enceintes

2. les personnes **hypersensibles** à la lumière impulsée intense. (Pour un premier traitement avec une lumière impulsée intense, les patients doivent subir un test avant le traitement. **Méthode:** tirer 2 ou 3 impulsions avant l'oreille et observer la réaction au bout de 10 minutes. Si la peau derrière l'oreille devient rouge, démange ou est enflée, cela signifie que ce patient est hypersensible à la lumière impulsive intense.)
3. Les personnes hypersensibles à la lumière (en générale), ou qui prennent des médicaments sensibles à la lumière.
4. les porteurs de **pacemaker** cardiaque.
5. les personnes ayant **un herpès ou un traumatisme**.
6. les patients ayant un **diabète sévères**, les personnes ayant une **hyper-tension artérielle**, une maladie cardiaque ou les épileptiques.

Quelles sont les contre-indications d'un traitement par radiofréquence ?

- La grossesse
- Le port d'un stimulateur cardiaque (« pace maker ») de prothèse métallique
- Les dérèglements hormonaux
- Le cancer de la peau
- Des lésions cutanées sur la zone à traiter.

Quels soins cutanés dois-je faire après le traitement?

1. Afin d'éviter l'hyper pigmentation, les patients sont censés éviter un fort rayonnement du soleil, ou appliquer un écran solaire (SPF30 +) par jour sur la zone de traitement.
2. ne pas faire de bain de soleil ou de bronzage pendant 3 semaines.
3. Les patients doivent également éviter les bains solaires, les bains chauds et autres activités de loisirs qui peuvent augmenter la température de la peau pendant une période de 2 jours après le traitement.
4. Après un traitement de rajeunissement de la peau, de dépigmentation, de réduction des veinules et le traitement de l'acné, utilisez des masques hydratants pendant 2 à 5 jours. Mais n'utilisez pas de masque hydratant si la peau est écaillée.
5. Les patients peuvent prendre une douche après le traitement. Mais ils sont censés utiliser du savon doux. S'ils ont des aisselles traitées, ne pas utiliser de déodorant pendant les premières 24 heures.
6. Les poils se développeront après le traitement et tomberont naturellement après une semaine. Expliquez aux patients que c'est normal.

PHOENIX Beauty

1100 chemin du Malvan, 06570 St Paul de Vence

www.phoenixbeauty.fr

Contacts :

06 13 58 79 16

afswilly@phoenixbeauty.fr